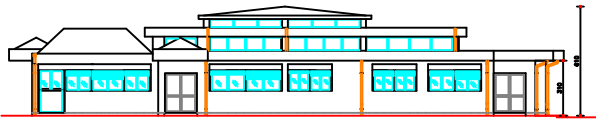
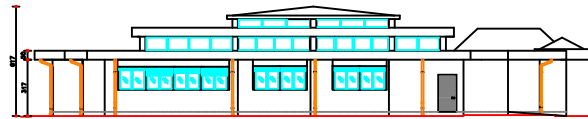


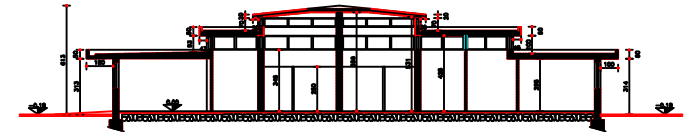
PROSPETTO A -



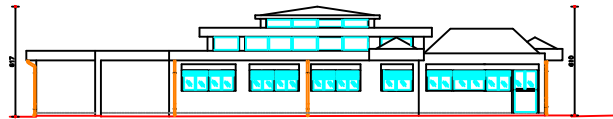
PROSPETTO C -



SEZIONE X-X



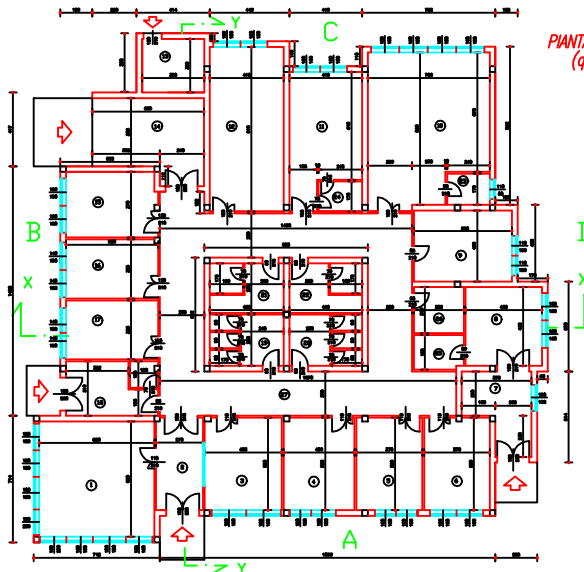
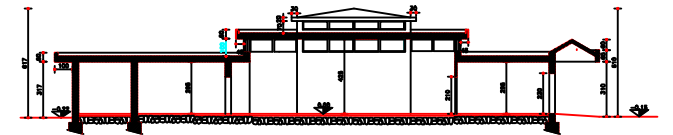
PROSPETTO B -



PROSPETTO D -



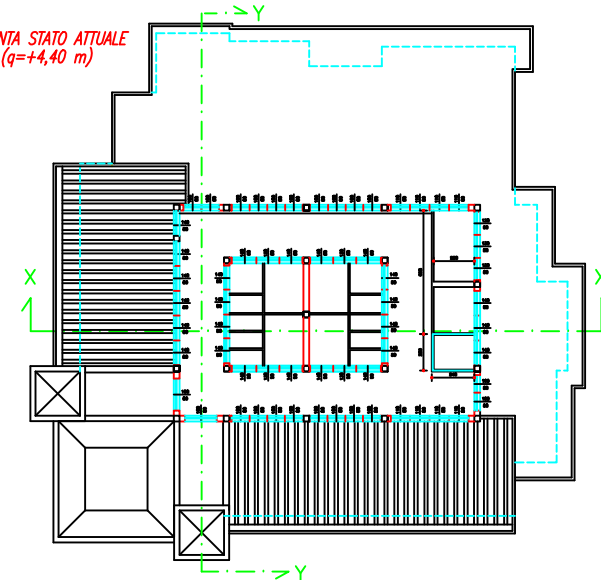
SEZIONE Y-Y



PIANTA STATO ATTUALE
(q=+1,50 m)



PIANTA STATO ATTUALE
(q=+4,40 m)



ATTUALE ESTERNOE SPUNO ANNESSI		
17	INTRA QUADRATO MEDIO	mq. 48,30
18	INGRESSO PRINCIPALE	mq. 14,00
19	ACCETTAZIONE	mq. 23,00
20	AULA MEDIO MEDIO ODONTOI.	mq. 20,00
21	AMBULATORIO ODONTOI.	mq. 18,50
22	PROLOGO PSICHIATRIA	mq. 18,50
23	INTRA ATTEA AMB. VETERINARIO	mq. 14,00
24	AMBULATORIO VETERINARIO	mq. 18,50
25	PALESTRA FISIOTERAPIA	mq. 23,00
26	OPEDONTO	mq. 20,00
27	AULA ODONTOI. E GINECOLOGIA	mq. 27,00
28	AMBULATORIO GINECOLOGIA	mq. 27,00
29	CENTRALE TERAPIA	mq. 10,00
30	INTRA	mq. 27,00
31	AULA PSICHIATRIA E AMB. SIVIL. PER.	mq. 18,50
32	AMBULATORIO IN ODONTOI.	mq. 17,00
33	INTRA ASSISTENZA SANITARIA	mq. 17,00
34	INTRA SIVIL.	mq. 18,50
35	SERVIZIO MEDICO PREZENTI	mq. 11,16
36	SERVIZIO MEDICO PERSONALE	mq. 11,16
37	SERVIZIO MEDICO PREZENTI	mq. 11,16
38	SERVIZIO MEDICO PERSONALE	mq. 11,16
39	SERVIZIO MEDICO AMBULATORIALE	mq. 4,18
40	SERVIZIO MEDICO AMBULATORIALE	mq. 4,18
41	SERVIZIO MEDICO AMBULATORIALE	mq. 4,18
42	SERVIZIO MEDICO AMBULATORIALE	mq. 4,18
43	SERVIZIO MEDICO AMBULATORIALE	mq. 4,18
44	SERVIZIO MEDICO AMBULATORIALE	mq. 4,18
45	SERVIZIO MEDICO AMBULATORIALE	mq. 4,18
46	SERVIZIO MEDICO AMBULATORIALE	mq. 4,18
47	SERVIZIO MEDICO AMBULATORIALE	mq. 4,18
48	SERVIZIO MEDICO AMBULATORIALE	mq. 4,18
49	SERVIZIO MEDICO AMBULATORIALE	mq. 4,18
50	SERVIZIO MEDICO AMBULATORIALE	mq. 4,18
51	SERVIZIO MEDICO AMBULATORIALE	mq. 4,18
52	SERVIZIO MEDICO AMBULATORIALE	mq. 4,18
53	SERVIZIO MEDICO AMBULATORIALE	mq. 4,18
54	SERVIZIO MEDICO AMBULATORIALE	mq. 4,18
55	SERVIZIO MEDICO AMBULATORIALE	mq. 4,18
56	SERVIZIO MEDICO AMBULATORIALE	mq. 4,18
57	SERVIZIO MEDICO AMBULATORIALE	mq. 4,18
58	SERVIZIO MEDICO AMBULATORIALE	mq. 4,18
59	SERVIZIO MEDICO AMBULATORIALE	mq. 4,18
60	SERVIZIO MEDICO AMBULATORIALE	mq. 4,18
61	SERVIZIO MEDICO AMBULATORIALE	mq. 4,18
62	SERVIZIO MEDICO AMBULATORIALE	mq. 4,18
63	SERVIZIO MEDICO AMBULATORIALE	mq. 4,18
64	SERVIZIO MEDICO AMBULATORIALE	mq. 4,18
65	SERVIZIO MEDICO AMBULATORIALE	mq. 4,18
66	SERVIZIO MEDICO AMBULATORIALE	mq. 4,18
67	SERVIZIO MEDICO AMBULATORIALE	mq. 4,18
68	SERVIZIO MEDICO AMBULATORIALE	mq. 4,18
69	SERVIZIO MEDICO AMBULATORIALE	mq. 4,18
70	SERVIZIO MEDICO AMBULATORIALE	mq. 4,18
71	SERVIZIO MEDICO AMBULATORIALE	mq. 4,18
72	SERVIZIO MEDICO AMBULATORIALE	mq. 4,18
73	SERVIZIO MEDICO AMBULATORIALE	mq. 4,18
74	SERVIZIO MEDICO AMBULATORIALE	mq. 4,18
75	SERVIZIO MEDICO AMBULATORIALE	mq. 4,18
76	SERVIZIO MEDICO AMBULATORIALE	mq. 4,18
77	SERVIZIO MEDICO AMBULATORIALE	mq. 4,18
78	SERVIZIO MEDICO AMBULATORIALE	mq. 4,18
79	SERVIZIO MEDICO AMBULATORIALE	mq. 4,18
80	SERVIZIO MEDICO AMBULATORIALE	mq. 4,18
81	SERVIZIO MEDICO AMBULATORIALE	mq. 4,18
82	SERVIZIO MEDICO AMBULATORIALE	mq. 4,18
83	SERVIZIO MEDICO AMBULATORIALE	mq. 4,18
84	SERVIZIO MEDICO AMBULATORIALE	mq. 4,18
85	SERVIZIO MEDICO AMBULATORIALE	mq. 4,18
86	SERVIZIO MEDICO AMBULATORIALE	mq. 4,18
87	SERVIZIO MEDICO AMBULATORIALE	mq. 4,18
88	SERVIZIO MEDICO AMBULATORIALE	mq. 4,18
89	SERVIZIO MEDICO AMBULATORIALE	mq. 4,18
90	SERVIZIO MEDICO AMBULATORIALE	mq. 4,18
91	SERVIZIO MEDICO AMBULATORIALE	mq. 4,18
92	SERVIZIO MEDICO AMBULATORIALE	mq. 4,18
93	SERVIZIO MEDICO AMBULATORIALE	mq. 4,18
94	SERVIZIO MEDICO AMBULATORIALE	mq. 4,18
95	SERVIZIO MEDICO AMBULATORIALE	mq. 4,18
96	SERVIZIO MEDICO AMBULATORIALE	mq. 4,18
97	SERVIZIO MEDICO AMBULATORIALE	mq. 4,18
98	SERVIZIO MEDICO AMBULATORIALE	mq. 4,18
99	SERVIZIO MEDICO AMBULATORIALE	mq. 4,18
100	SERVIZIO MEDICO AMBULATORIALE	mq. 4,18
TOTALE SUPERFICIE NETTA	mq. 650,00	

La Sardegna cresce con l'Europa

AZIENDA A.S.L. 7
CARBONIA

Progetto cofinanziato dall'Unione Europea
FESR - Fondo Europeo di Sviluppo Regionale
FORO PER SOTTILE - ANNEE E - CREDITO OPERATIVO S.S. Incas 4/04/04 1.2.2.

CASA DELLA SALUTE DI
SANT'ANTIOCO

PROGETTO PRELIMINARE

N. 8 Stato attuale

PROGETTISTI:
Ing. Donella VACCA
Ing. Cristina CACCIU
Geom. Giuseppe ARU

RESPONSABILE UNICO DEL PROCEDIMENTO
Geom. Giuseppe ARU

IL DIRETTORE GENERALE:
Dott. Maurizio CALAMITA