

AZIENDA USL N. 7 - CARBONIA

Deliberazione n° 2607

adottata dal Direttore Generale in data 27 NOV. 2003

OGGETTO: Lavori di manutenzione straordinaria impianti di climatizzazione nei locali spogliatoio del 4° lotto del P.O. Sirai di Carbonia. Affidamento alla Ditta TEPOR S.p.A. di Cagliari ai sensi dell'articolo 6 lettera i) del contratto di concessione in GLOBAL SERVICE, in data 19 dicembre 2002 Repertorio n° 222.

Il Responsabile del Settore Tecnico Manutenzioni,

- Accertato che occorre provvedere a una manutenzione straordinaria impianti di climatizzazione nei locali spogliatoio del 4° lotto del P.O. Sirai di Carbonia.
- Richiamato il contratto di concessione in GLOBAL SERVICE in data 19 dicembre 2002, Repertorio n° 222 con la Ditta TEPOR S.p.A. di Cagliari, registrato a Iglesias il 9 aprile 2003 al n° 650 M. 3°;
- Dato Atto che i lavori in oggetto possono essere realizzati nei termini di cui all'articolo 6 lettera i) del citato Contratto con la Ditta TEPOR S.p.A. di Cagliari;
- Preso atto che per la realizzazione dei lavori in oggetto la Ditta TEPOR S.p.A. di Cagliari ha redatto in data 29 luglio 2003 il computo metrico estimativo, pervenuto in questa Azienda USL in data 10 settembre 2003 protocollo n° 18.381 per un importo complessivo € 44.072,99 + IVA di legge, comprensivo dello sconto del 5% ai sensi dell'articolo 6 lettera i) del contratto di concessione in GLOBAL SERVICE in data 19 dicembre 2002, Repertorio n° 222;
- Dato atto che il Geometra Giorgio Sulas dell'Ufficio Tecnico, Settore Manutenzioni, ha espresso parere favorevole sulla congruità di spesa pari a € 44.072,99 + IVA di legge;
- Vista la legge 109/94 e s.m.i.;

PROPONE

- di disporre che i lavori in oggetto vengano eseguiti dalla Ditta TEPOR S.p.A. di Cagliari ai sensi dell'articolo 6 lettera i) del contratto di concessione in GLOBAL SERVICE in data 19 dicembre 2002, Repertorio n° 222, per l'importo complessivo pari a € 44.072,99 + IVA di legge;

Il Direttore Generale

- Preso Atto dell'istruttoria svolta dal Responsabile dell'Ufficio Tecnico Settore Manutenzioni;
- Sentito il parere del Dirigente del Servizio Acquisti;
- Sentito il parere del Direttore Amministrativo e del Direttore Sanitario;

DELIBERA

- 1) di disporre che i lavori in oggetto vengano eseguiti dalla Ditta TEPOR S.p.A. di Cagliari ai sensi dell'articolo 6 lettera i) del contratto di concessione in GLOBAL SERVICE in data 19 dicembre 2002, Repertorio n° 222, per l'importo complessivo pari a € 44.072,99 + IVA di legge;
- 2) di determinare che il Capo Servizio Bilancio/Contabilità provveda al puntuale pagamento della spesa prevista a seguito di presentazione di fattura e della dovuta attestazione sulla regolare esecuzione dei lavori da parte del responsabile del procedimento, con regolare ordinativo bancario tratto sul tesoriere aziendale;
- 3) di disporre la contabilizzazione della spesa di € 44.072,99 + IVA di legge, a favore della Ditta TEPOR S.p.A. di Cagliari, sulla classe di costo al C od. n° 02 003 00002 del piano dei Conti Aziendale per l'esercizio 2003, spesa di parte corrente;

IL Direttore Generale

Emilio Simeone



DIR. AMM./

DIR. SAN./

Uff. Tecn. Sett. Manut./ing. B. VACCA

RESP. PROC/geom. G. Sulas

Add/R. Collu

Il Responsabile del Servizio Affari Generali,

Attesta che la deliberazione
n. 2604 del 27 NOV. 2003

è stata pubblicata

nell'albo pretorio dell'Azienda USL n. 7

a partire dal 28 NOV. 2003 al 12 DIC. 2003

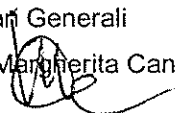
Resterà in pubblicazione per 15 giorni consecutivi

ed è stata posta a disposizione per la consultazione

Il Responsabile del Servizio

Affari Generali

(Dr.ssa Margherita Cannas)



Allegati n° 1 (uno).

Destinatari:

Collegio dei Sindaci

Servizio Bilancio

Ufficio Tecnico Settore Manutenzioni

PREV. N° 027/03



Servizio Sanitario Regionale
A.S.L. N° 7 - CARBONIA

Impianto di climatizzazione ed elettrico per cdz

Spoqliatoi (4° lotto)

P.O. Sirai - Carbonia

⑤

1° *qu*

Computo Metrico Estimativo

Tepor s.p.a.
L'Amministratore Delegato



Num.Ord. TARIFFA	DESIGNAZIONE DEI LAVORI	unità di misura	Quantità	IMPORTI	
				unitario	TOTALE
	RIPORTO				
	<u>LAVORI A MISURA</u>				
1 M01024	Installatore 5a categoria (prezzo comprensivo di spese generali ed utili d'impresa pari al 26,50%).		180,00		
	SOMMANO...	ora	180,00	24,77	4'458,60
2 M01026	Installatore 3a categoria (prezzo comprensivo di spese generali ed utili d'impresa pari al 26,50%).		180,00		
	SOMMANO...	ora	180,00	22,25	4'005,00
3 N04008 a	Autocarro a cassone fisso, con gru.		20,00		
	SOMMANO...	ora	20,00	66,82	1'336,40
4 N04145 a	Piattaforma semovente con braccio telescopico: altezza 18 m: a caldo.		8,00		
	SOMMANO...	ora	8,00	44,74	357,92
035028 a	Ventilconvettore da incasso orizzontale a batteria semplice, con aspirazione dal basso, struttura in lamiera zincata, ventilatore di mandata centrifugo, filtro in fibra sintetica del tipo rigenerabile, bacinella di raccolta condensa, batteria di scambio in tubi di rame con alettatura in alluminio, dato in opera a perfetta regola d'arte compreso l'onere del collegamento alle tubazioni esistenti, valvole, detentore e rivestimento isolante, con esclusione della linea di alimentazione elettrica e del collegamento equipotenziale, delle seguenti potenzialità: pot. termica 3.060 W, pot. frigorifera 1.275 W, portata aria 240 mc/h.		8,00		
	SOMMANO...	cad.	8,00	252,35	2'018,80
	A RIPORTARE				12'176,72

COMMITTENTE: AZIENDA U.S.L. 7 - CARBONIA

2/15

L'Amministratore Delegato

Num.Ord. TARIFFA	DESIGNAZIONE DEI LAVORI	unità di misura	Quantità	IMPORTI	
				unitario	TOTALE
	R I P O R T O				12'176,72
6 035028 b	Ventilconvettore da incasso orizzontale a batteria semplice, con aspirazione dal basso, struttura in lamiera zincata, ventilatore di mandata centrifugo, filtro in fibra sintetica del tipo rigenerabile, bacinella di raccolta condensa, batteria di scambio in tubi di rame con alettatura in alluminio, dato in opera a perfetta regola d'arte compreso l'onere del collegamento alle tubazioni esistenti, valvole, detentore e rivestimento isolante, con esclusione della linea di alimentazione elettrica e del collegamento equipotenziale, delle seguenti potenzialità: pot. termica 3.400 W, pot. frigorifera 1.530 W, portata aria 240 mc/h.		18,00		
	SOMMANO...	cad.	18,00	262,93	4'732,74
7 035028 d	Ventilconvettore da incasso orizzontale a batteria semplice, con aspirazione dal basso, struttura in lamiera zincata, ventilatore di mandata centrifugo, filtro in fibra sintetica del tipo rigenerabile, bacinella di raccolta condensa, batteria di scambio in tubi di rame con alettatura in alluminio, dato in opera a perfetta regola d'arte compreso l'onere del collegamento alle tubazioni esistenti, valvole, detentore e rivestimento isolante, con esclusione della linea di alimentazione elettrica e del collegamento equipotenziale, delle seguenti potenzialità: pot. termica 5.185 W, pot. frigorifera 2.380 W, portata aria 360 mc/h.		13,00		
	SOMMANO...	cad.	13,00	282,93	3'678,09
8 035028 h	Ventilconvettore da incasso orizzontale a batteria semplice, con aspirazione dal basso, struttura in lamiera zincata, ventilatore di mandata centrifugo, filtro in fibra sintetica del tipo rigenerabile, bacinella di raccolta condensa, batteria di scambio in tubi di rame con alettatura in alluminio, dato in opera a perfetta regola d'arte compreso l'onere del collegamento alle tubazioni esistenti, valvole, detentore e rivestimento isolante, con esclusione della linea di alimentazione elettrica e del				
	A R I P O R T A R E				20'587,55

Num.Ord. TARIFFA	DESIGNAZIONE DEI LAVORI	unità di misura	Quantità	IMPORTI	
				unitario	TOTALE
	RIPORTO				20'587,55
	collegamento equipotenziale, delle seguenti potenzialità: pot. termica 10.965 W, pot. frigorifera 4.845 W, portata aria 800 mc/h.		1,00		
	SOMMANO...	cad.	1,00	353,48	353,48
9 035044	Termostato ambiente del tipo elettrico realizzato con materiale termoplastico, grado di protezione IP 20, con deviatore estate inverno, dato in opera a perfetta regola d'arte compreso l'allaccio all'impianto elettrico.		40,00		
	SOMMANO...	cad.	40,00	77,47	3'098,80
10 025139 j	Isolamento termico delle tubazioni realizzato con coppelle in lana di vetro trattata con resine termoindurenti, conducibilità = 0,033 W/mK, spessore 3 cm, diametro interno 114 mm.		60,00		
	SOMMANO...	ml	60,00	12,38	742,80
11 NPE 12	Guscio in alluminio per rivestimento tubazioni coibentate..		60,00		
	SOMMANO...	ml	60,00	14,19	851,40
12 025141 h	Isolamento termico delle tubazioni realizzato con coppelle in lana di vetro trattata con resine termoindurenti, conducibilità = 0,033 W/mK, spessore 3 cm, diametro interno 89 mm.		20,00		
	SOMMANO...	ml	20,00	10,89	217,80
13 025141 g	Isolamento termico delle tubazioni realizzato con coppelle in lana di vetro trattata con resine termoindurenti, conducibilità = 0,033 W/mK, spessore 3 cm, diametro interno 76 mm.				
	A RIPORTARE				25'851,83

COMMITTENTE: AZIENDA U.S.L. 7 - CARBONIA

4/15

L'Amministratore Delegato

Num.Ord. TARIFFA	DESIGNAZIONE DEI LAVORI	unità di misura	Quantità	IMPORTI	
				unitario	TOTALE
	RIPORTO				25'851,83
14 025141 f	Isolamento termico delle tubazioni realizzato con cospelle in lana di vetro trattata con resine termoindurenti, conducibilità = 0,033 W/mK, spessore 3 cm, diametro interno 61 mm.	ml	12,00		
	SOMMANO...		12,00	9,94	119,28
15 NPE 05	Tubazione in rame della serie B pesante, Dn 50 + isolamento termico.	ml	60,00		
	SOMMANO...		12,00	9,12	109,44
16 NPE 04	Tubazione in rame della serie B pesante, Dn 32 + isolamento termico.	ml	60,00		
	SOMMANO...		60,00	18,55	1'113,00
17 NPE 13	Tubazione in rame della serie B pesante, Dn 28 + isolamento termico.	ml	180,00		
	SOMMANO...		180,00	10,89	1'960,20
18 025135 f	Tubo di rame ricotto con isolamento in polietilene espanso a cellule chiuse a bassissima densità senza CFC a finitura esterna corrugata colorata, conformi alla norma EN 1057 e Legge 10/91, resistenza al fuoco classe 1, temperatura d'impiego da -30 °C a +95 °C, in opera comprese le sagomature di percorso, le centrature in asse agli attacchi dei corpi scaldanti, eseguiti a mano e/o con l'ausilio di piegatubi: per impianti di acqua potabile, di riscaldamento e di condizionamento: 16x1 mm, spessore isolamento 12 mm.	ml	125,00		
	SOMMANO...		125,00	10,08	1'260,00
	A RIPORTARE		150,00		30'413,75

Num.Ord. TARIFFA	DESIGNAZIONE DEI LAVORI	unità di misura	Quantità	IMPORTI	
				unitario	TOTALE
	RIPORTO		150,00		30'413,75
19 025135 g	Tubo di rame ricotto con isolamento in polietilene espanso a cellule chiuse a bassissima densità senza CFC a finitura esterna corrugata colorata, conformi alla norma EN 1057 e Legge 10/91, resistenza al fuoco classe 1, temperatura d'impiego da -30 °C a +95 °C, in opera comprese le sagomature di percorso, le centrature in asse agli attacchi dei corpi scaldanti, eseguiti a mano e/o con l'ausilio di piegatubi: per impianti di acqua potabile, di riscaldamento e di condizionamento: 18x1 mm, spessore isolamento 12 mm.	ml	150,00	5,26	789,00
	SOMMANO...		30,00		
20 025135 h	Tubo di rame ricotto con isolamento in polietilene espanso a cellule chiuse a bassissima densità senza CFC a finitura esterna corrugata colorata, conformi alla norma EN 1057 e Legge 10/91, resistenza al fuoco classe 1, temperatura d'impiego da -30 °C a +95 °C, in opera comprese le sagomature di percorso, le centrature in asse agli attacchi dei corpi scaldanti, eseguiti a mano e/o con l'ausilio di piegatubi: per impianti di acqua potabile, di riscaldamento e di condizionamento: 22x1 mm, spessore isolamento 15 mm.	ml	30,00	6,02	180,60
	SOMMANO...		85,00		
21 013105 a	Tubo in pvc rigido per lo scarico di acque calde e corrosive a norma UNI 7443, serie pesante Tipo 302, in barre da 3 m, diametro esterno 40 mm e spessore 3,0 mm.	ml	85,00	7,46	634,10
	SOMMANO...		320,00		
22 025217 c	Elettropompa gemellare in linea con attacchi flangiati, corpo in ghisa grigia, tenuta meccanica al	ml	320,00	1,15	368,00
	A RIPORTARE				32'385,45

Num.Ord. TARIFFA	DESIGNAZIONE DEI LAVORI	unità di misura	Quantità	IMPORTI	
				unitario	TOTALE
	RIPORTO				32'385,45
	carburo di silicio, per il convogliamento di acqua fredda calda o surriscaldata sino alla temperatura di 140 °C, esente da manutenzione, motore asincrono trifase, alimentazione elettrica 220/380 V-50 Hz, grado di isolamento IP 54, classe di isolamento F, 1450 giri minuto dato in opera completo di valvola di ritegno flangiata intermedia, compensatore in gomma e flange a collarino, guarnizioni e bulloni: attacchi flangiati, diametro bocche 65 mm: potenza elettrica 3.000 W, portata 20,0÷55,0 mc/h, prevalenza 16,0÷12,0 m.		1,00		
	SOMMANO...	cad.	1,00	2'466,69	2'466,69
23 025097 c	Saracinesca flangiata corpo piatto in ghisa grigia GG-25, PN 10/16, con cuneo gommato e volantino in lamiera stampata, in opera compresa la saldatura delle controflange a collarino a norme UNI 2282 completa di bulloni, controdadi e guarnizioni: diametro 65 mm.		2,00		
	SOMMANO...	cad.	2,00	214,06	428,12
24 025027 c	Cavi tondi flessibili isolati con mescola elastomerica, sottoguaina di speciale mescola termoplastica resistente al fuoco (CEI 20-45), non propaganti l'incendio, tensione nominale 0,6/1 kV: pentapolari FG10OM1: sezione 4 mmq.		160,00		
	SOMMANO...	ml	160,00	5,51	881,60
25 035040 k	Interruttore automatico magnetotermico, serie modulare, tensione nominale 230/400 V c.a.: potere d'interruzione 10 kA: tetrapolare 10÷32 A.		1,00		
	SOMMANO...	cad.	1,00	72,79	72,79
26 035045 d	Modulo automatico differenziale da associare agli interruttori magnetotermici della serie modulare,				
	A RIPORTARE				36'234,65

Num.Ord. TARIFFA	DESIGNAZIONE DEI LAVORI	unità di misura	Quantità	IMPORTI	
				unitario	TOTALE
	RIPORTO				36'234,65
	tensione nominale 230/400 V c.a.: sensibilità 0,3 A o 0,5 A, tipo "AC": tetrapolare, per magnetotermici con portata fino a 32 A.		1,00		
	SOMMANO...	cad.	1,00	60,47	60,47
27 025023 b	Cavi tondi flessibili, isolati con gomma etilenpropilenica, F, tensione nominale 0,6/1 kV: tetrapolari FG7OR, sezione 4x2,5 mmq.		75,00		
	SOMMANO...	ml	75,00	2,74	205,50
28 025001 b	Cavo unipolare isolato in pvc, per l'energia, qualità tipo N07 V-K, non propaganti l'incendio: sezione 1,5 mmq.		2'700,00		
	SOMMANO...	ml	2'700,00	0,59	1'593,00
29 025066 b	Canali in pvc rigido autoestinguento completi di coperchio e traverse reggicavo: sezione 60x130 mm.		200,00		
	SOMMANO...	ml	200,00	22,11	4'422,00
30 035217 d	Quadro da parete e da incasso con portello trasparente, equipaggiato con guida DIN 35: in resina IP 54/65, per 24 moduli disposti su due file.		4,00		
	SOMMANO...	cad.	4,00	44,92	179,68
31 035040 k	Interruttore automatico magnetotermico, serie modulare, tensione nominale 230/400 V c.a.: potere d'interruzione 10 kA: tetrapolare 10÷32 A.		4,00		
	SOMMANO...	cad.	4,00	72,79	291,16
	A RIPORTARE				42'986,46

Num.Ord. TARIFFA	DESIGNAZIONE DEI LAVORI	unità di misura	Quantità	IMPORTI	
				unitario	TOTALE
	RIPORTO				42'986,46
32 035043 c	Modulo automatico differenziale da associare agli interruttori magnetotermici della serie modulare, tensione nominale 230/400 V c.a.: sensibilità 0,03 A, tipo "AC":tetrapolare, per magnetotermici con portata fino a 32 A.		4,00		
	SOMMANO...	cad.	4,00	80,64	322,56
33 035040 e	Interruttore automatico magnetotermico, serie modulare, tensione nominale 230/400 V c.a.: potere d'interruzione 10 kA: bipolare 10÷32 A.		40,00		
	SOMMANO...	cad.	40,00	39,59	1'583,60
34 NPE 34	Pezzi speciali per impianto elettrico.		1,00		
	SOMMANO...	corpo	1,00	1'500,00	1'500,00
	Parziale LAVORI A MISURA euro				46'392,62
	TOTALE euro				46'392,62
	A RIPORTARE				46'392,62

V. Monticelli Confino
epk

Teper s.p.a.

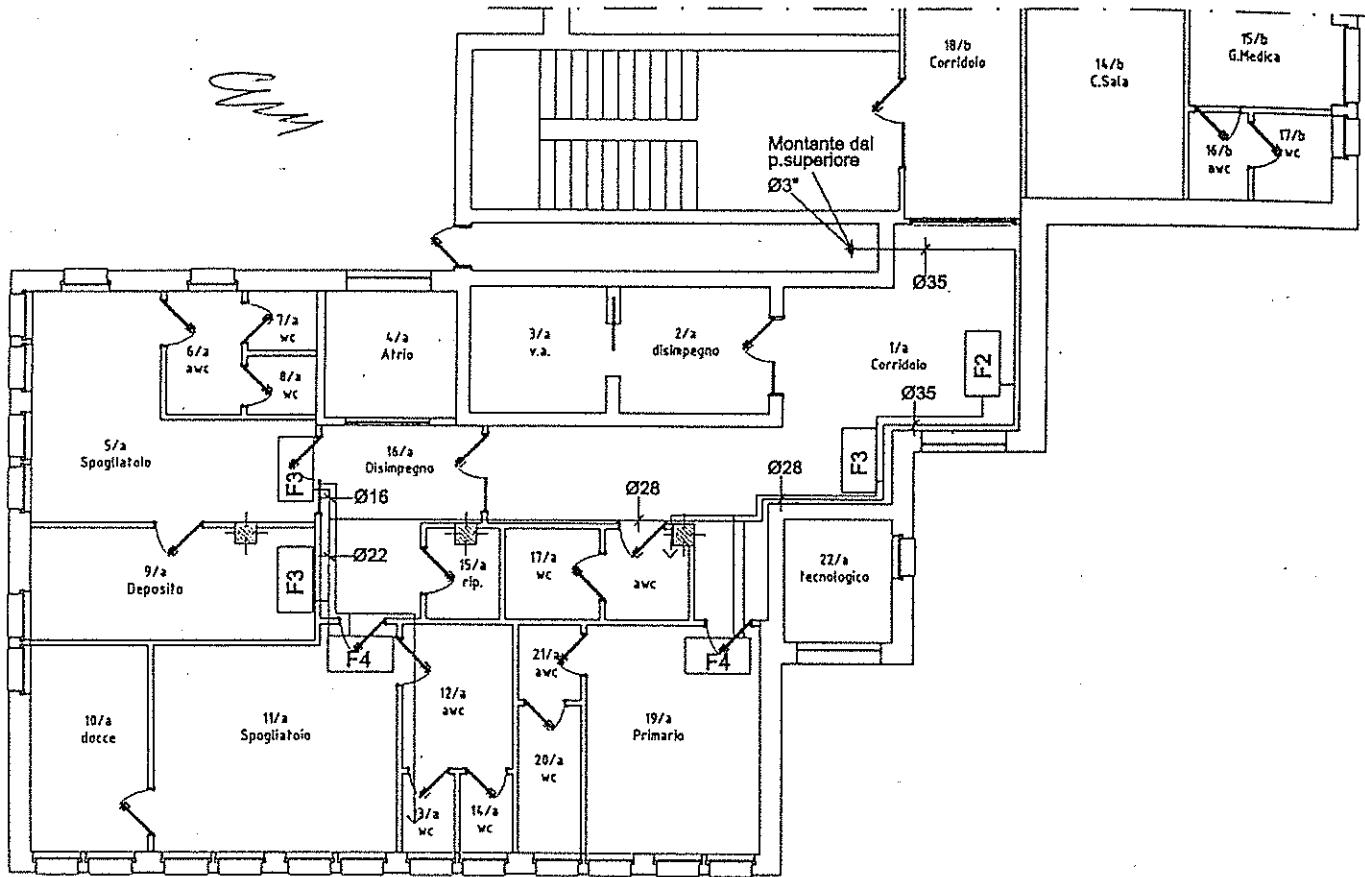
Num.Ord. TARIFFA	DESIGNAZIONE DEI LAVORI	unità di misura	Quantità	IMPORTI	
				unitario	TOTALE
	RIPORTO				46'392,62
	<u>RIEPILOGO FINALE</u>				
	Importo dei Lavori euro				46'392,62
	Sconto su prezzario DEI del (-5%)				-2'319,63
	TOTALE GENERALE euro				44'072,99
	Cagliari, 26/07/2003				
	<i>1^o in officina Cagliari</i> <i>CM</i>				
	A RIPORTARE				

COMMITTENTE: AZIENDA U.S.L. 7 - CARBONIA

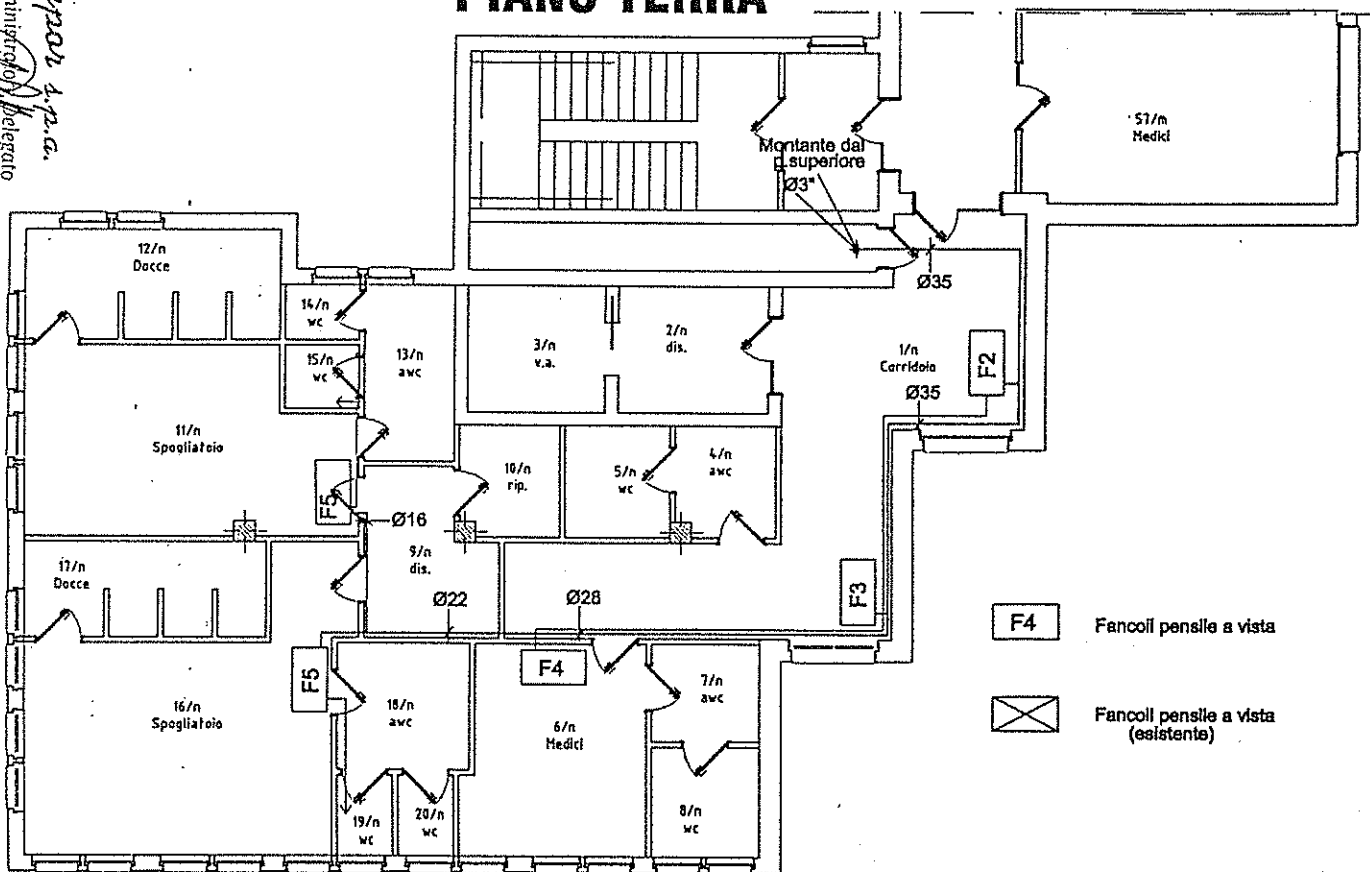
10/15

Tepar s.p.a.
L'Amministratore Delegato
[Signature]

PIANO INTERRATO



PIANO TERRA

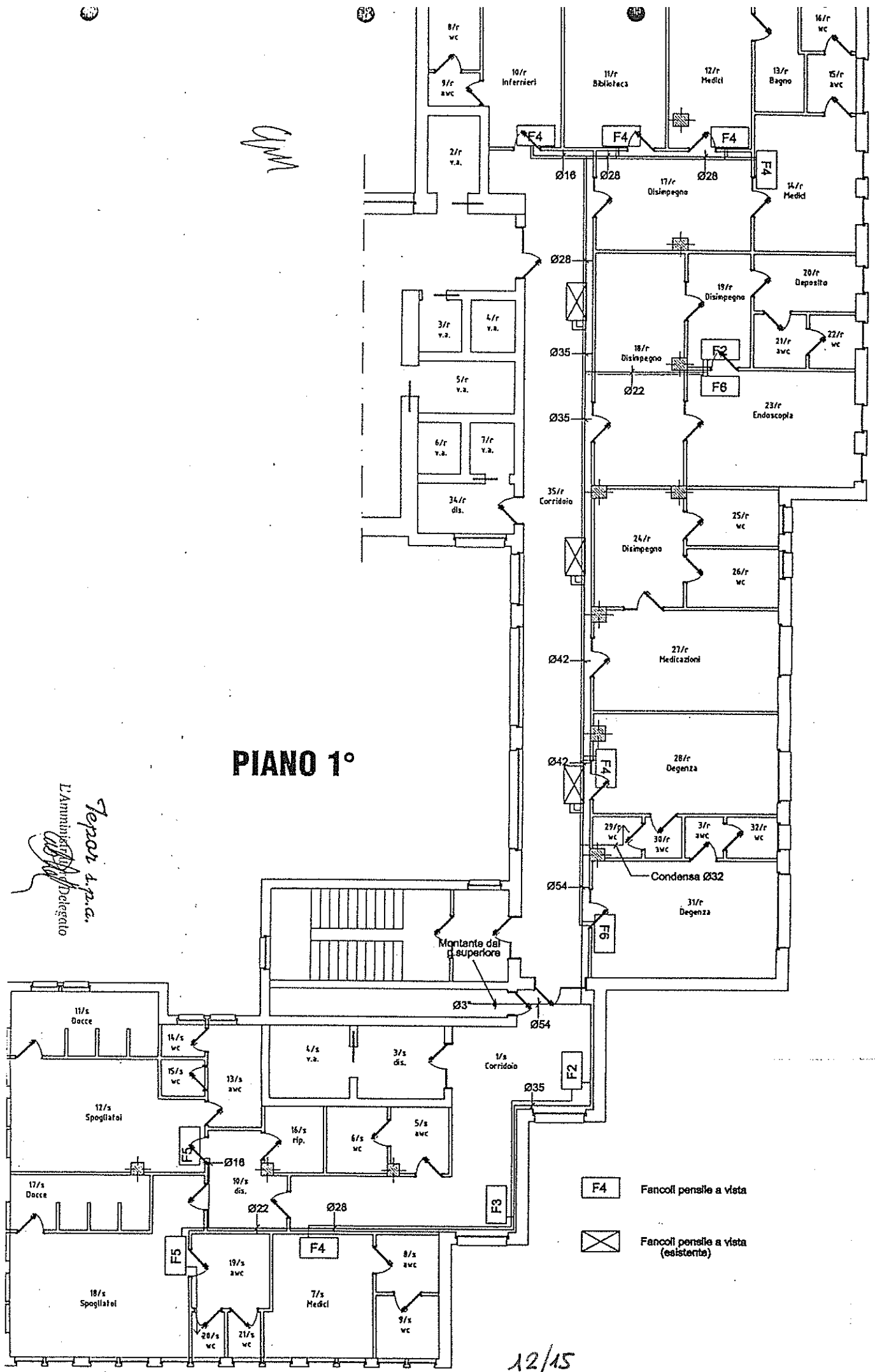


F4 Fancoili pensile a vista

 Fancoili pensile a vista (esistente)

PIANO 1°

7epari s.p.a.
L'Amministrazione Delegata



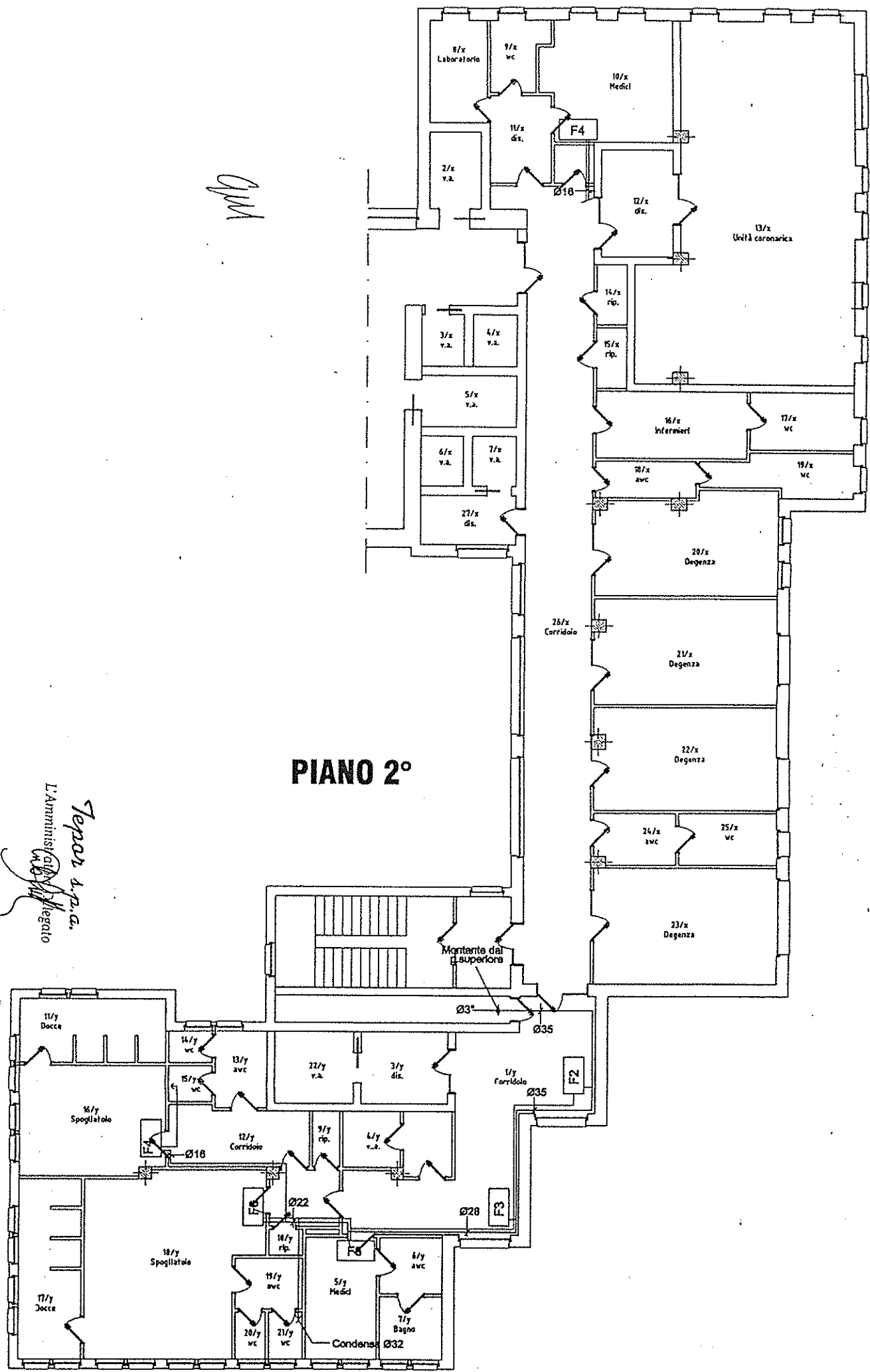
- F4 Fancoffili pensile a vista
- Fancoffili pensile a vista (esistente)

12/15

Q.M.

PIANO 2°

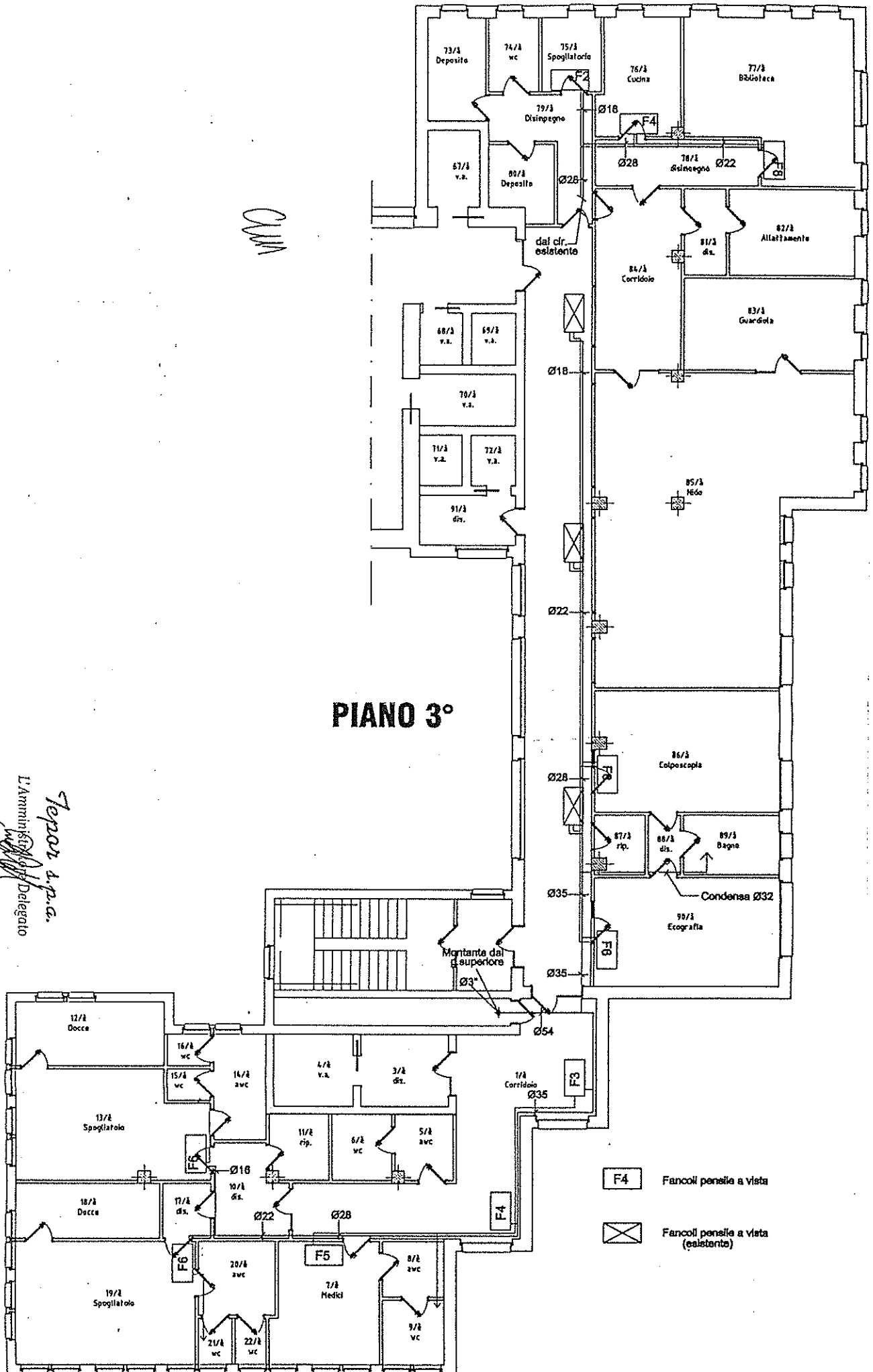
L'Amministratore
delegato
Tepari S.p.A.

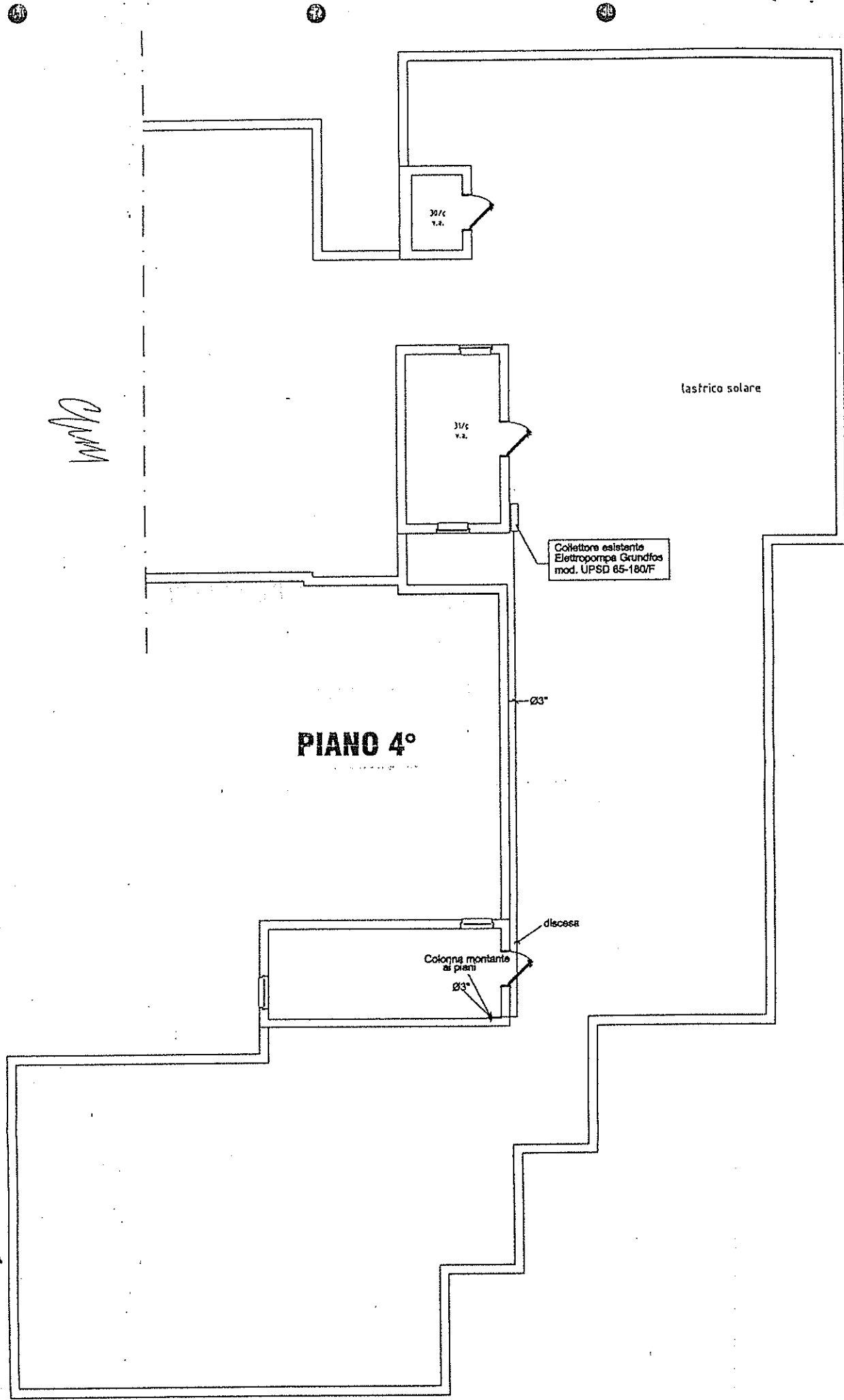


13/15

PIANO 3°

7epan d.p.a.
 L'Amministrazione Delegata





QPM

PIANO 4°

lastrico solare

3/4
v.a.

3/4
v.a.

Collettore esistente
Elettropompa Grundfos
mod. UPSD 65-180/F

ø3"

discesa

Colonna montante
ai piani

ø3"

Tepor & p.a.
L'Amministrazione Delegata

Documento composto di
n° 15 pagine

Il Responsabile del Servizio

ALLEGATO ALLA DELIBERAZIONE

n° 2604 DEL 27 NOV. 2003

IL DIRETTORE AMMINISTRATIVO

IL DIRETTORE SANITARIO

IL DIRETTORE GENERALE

